

## Rebanadora Inteligente

En Progressive nuestro propósito es hacer que su vida agitada sea más fácil con productos innovadores en su cocina. Este rebanador inteligente corta a la Juliana, y ralla la comida con facilidad.

### Características y beneficios

- Todo en una, cuchillas no removibles, compacta para su almacenamiento
- 4 posiciones de grosura para rebanar y cortar estilo Juliana
- Incluye el rallador con cuchilla V integrada
- Protector de mano
- Ranuras
- Es seguro poner este artículo en la lavadora de platos

- La cuchilla angulada corta con un esfuerzo mínimo
- Las cuchillas para cortar a la Juliana hacen el trabajo fácil

#### Filosa

#### Derecha

- La superficie de la cuchilla V da un rendimiento y control superior
- La guía de rastreo derecho permite un uso fácil y mantiene juntas todas las partes

#### Simple

- Todo en uno, cuchillas no removibles, y compactas para un mejor almacenamiento
- Dos perillas ajustables hacen fácil seleccionar el rebanado fino o grueso y engrana las cuchillas para rebanar a la Juliana

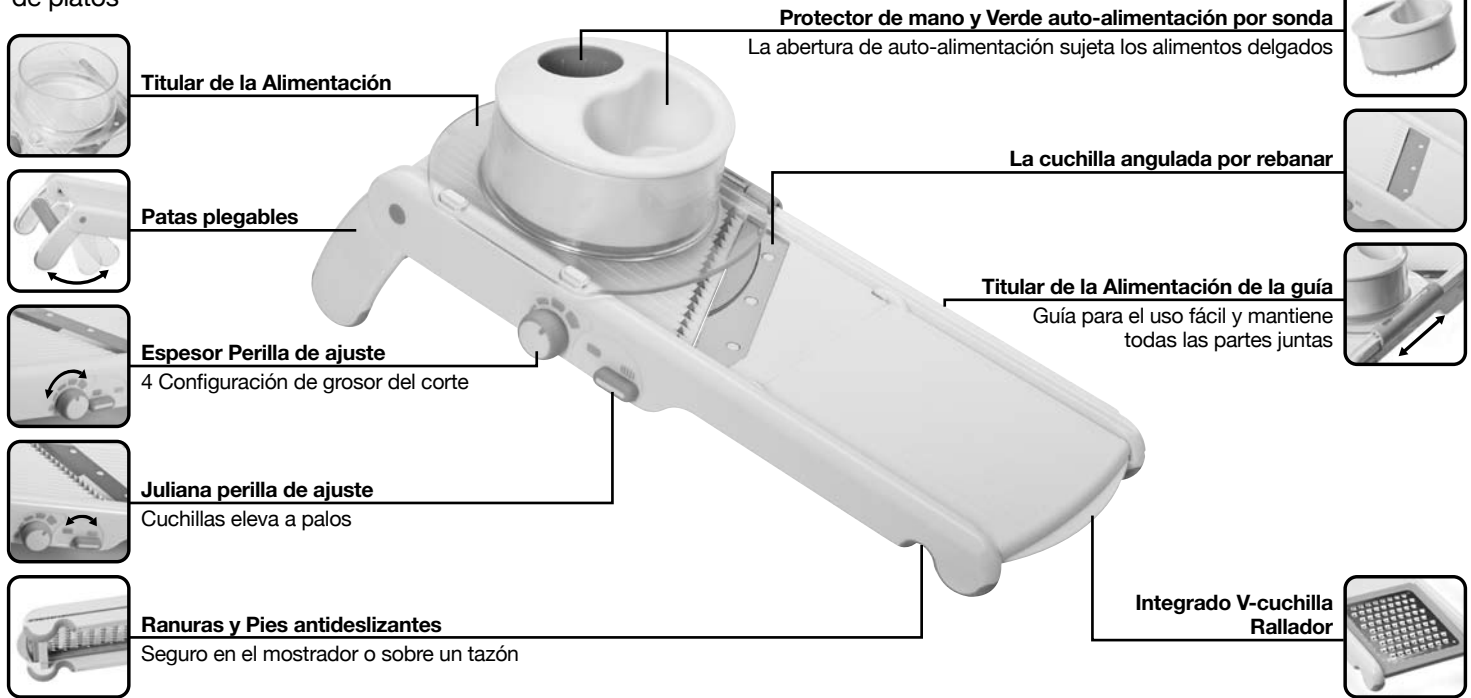
#### Inteligente

- Protector de mano ergonómico para controlar el rallado
- La abertura de auto-alimentación sujeta los alimentos delgados para ser cortados



### ProTip

Para quitar las manchas de comida, lugar Rebanadora Inteligente la hoja, en posición cerrada basta con aplicar una pequeña cantidad de aceite de oliva con una toalla de papel o un paño y frote la mancha con cuidado ido.



### Limpieza

- Lave primero y antes de usar la rebanadora inteligente.
- Deslice el contenedor de alimentos fuera de la guía.
- Mueva la perilla de ajuste al grosor deseado y para ajustar a otra posición.
- Doble las piernas hacia la base.
- Si el rallador fue usado, doble la rampa en la posición de abierto para permitir que el jabón y el agua alcance la superficie de la ralladora.
- Todas la piezas pueden ser colocadas en la lavadora de platos.



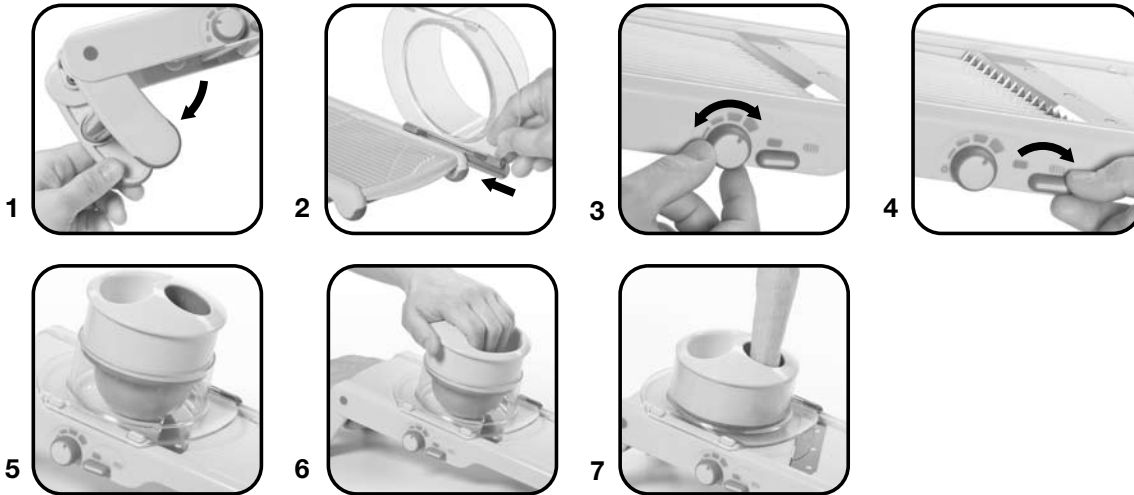
### ⚠ ¡Precaución!

- Sea cuidadoso cuando utilice y lave este artículo para evitar lesiones.
- Gire la perilla de ajuste del grosor en la posición de cerrado cuando no esté en uso o cuando almacene este artículo.
- Siempre use el protector de mano cuando este en uso.
- No coloque el pulgar o ninguno de los dedos en el tubo de auto-alimentación verde.



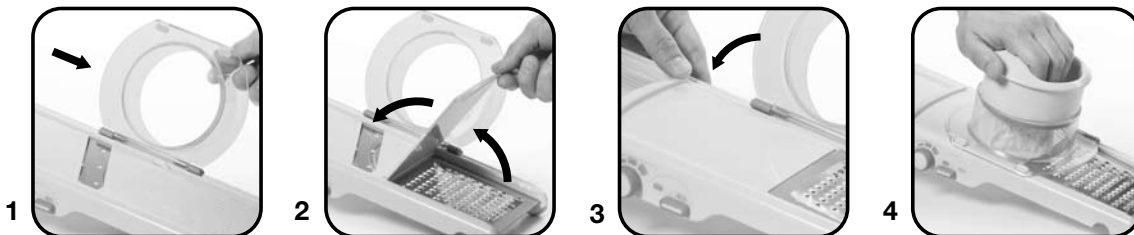
## Para usar el rebanador

1. Desdoble las piernas dobladas colocadas en la parte inferior de este artículo.
2. Para adjuntar el contenedor de la comida al cuerpo rebanador, inserte la guía verde dentro de la guía localizada en el pie del rebanador.
3. Para rebanar gire la perrilla de ajustes al grosor de rebanado deseado.
4. Para cortar a la Juliana, gire la perrilla de ajustes en Juliana, para elevar las cuchillas.
5. Coloque la comida dentro del contenedor de comida después inserte el protector de mano dentro del contenedor de comida
6. Empiece a rebanar con los dedos dentro de la mano dentro del puño. SIEMPRE USE EL PROTECTOR DE LA MANO CUANDO USE ESTE ARTICULO. **¡PRECAUCIÓN! NO COLOQUE EL PULGAR O LOS DEDOS EN EL TUBO ALIMENTADOR VERDE.**
7. Para rebanar alimentos pequeños tales como zanahorias, inserte el protector de la mano dentro del contenedor de alimentos e inserte la comida dentro del tubo alimentador verde en la parte superior del protector de la mano. Los alimentos automáticamente se deslizaran dentro después de cada paso, no es necesario presionar la comida.








## Para usar el rallador

1. Deslice el contenedor de comida a la mitad de la guía y gire.
2. Levante la pestaña al frente de la rebanadora para mostrar la ralladora.
3. Doble a menos de la mitad de la rampa sobre la cuchilla angulada de la rebanadora y coloque en su lugar.
4. Voleé al revés el contenedor de comida, inserte la comida y el protector de la mano. Empiece a rallar.



## Guía de Grosos



-  Cerrado – Para almacenar y limpiar
-  Posición 1 - Aproximadamente 1/16" (.157 cm)
-  Posición 2 - Aproximadamente 1/8" (.318 cm)
-  Posición 3 - Aproximadamente 3/16" (.475 cm)
-  Posición 4 - Aproximadamente 1/4" (.635 cm)

## Consejo

Use tomates firmes cuando trate de hacer rebanadas delgadas.